



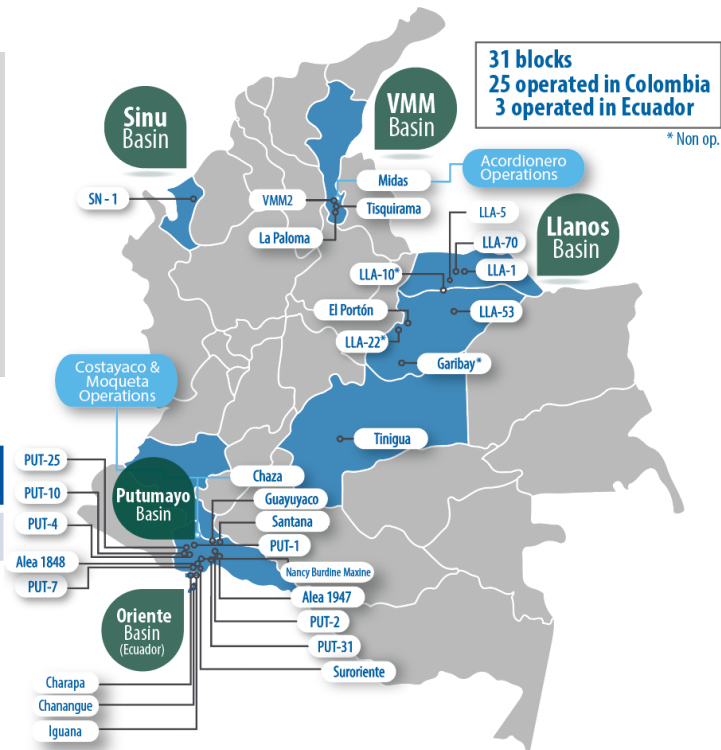
**Panel “Instancias de participación de las comunidades”**  
**Colombia Genera 2019**  
**Marzo 19 de 2019**

# GRAN TIERRA ENERGY

- Gran Tierra Energy Inc., junto con sus filiales, es una empresa de exploración y producción de petróleo y gas en Colombia y Ecuador.
- Participa actualmente en **31 contratos** de exploración y producción de los cuales **opera 25 en Colombia y 3 en Ecuador**.
- Más de **100 pozos perforados** en Colombia
- Más de **100 millones de barriles** producidos

Producción	2016	2017	2018	2019E
Producción WI (bcepd) <sup>1</sup>	26.216	31.426	36.209	41.000- 43.000

Reservas MMBCE <sup>2</sup>	1P	2P	3P
2015	66	142	204
2018	42	57	69
<b>Crecimiento ↑</b>	<b>57%</b>	<b>149%</b>	<b>196%</b>



# MÁS ALLÁ DEL CUMPLIMIENTO

## NaturAmazonas

Alianza interinstitucional para la reducción de la deforestación en el piedemonte Amazónico<sup>1</sup>.



**1000**  
hectáreas  
serán reforestadas



**18000**  
hectáreas

de bosques asegurados y mantenidos,  
contiguos a las zonas de restauración



**500+**  
familias

se beneficiarán con el desarrollo  
de proyectos sostenibles

## Limpieza Azul Grande

Convenio interinstitucional para limpieza de afloramiento de barriles huérfanos de crudo anteriores a Gran Tierra, por la intervención de terceros.



**13.160**  
metros<sup>2</sup>  
Estimación del área  
total afectada



**2.650**  
metros<sup>3</sup>  
Volumen de material  
total estimado

## Centro Forestal Costayaco

Unidad de operación e investigación forestal en el Putumayo.



Entre los años 2011 y 2018  
se han comprado  
**212,6**  
hectáreas



Se han sembrado más de  
**170.000**  
árboles  
Y se han donado más de  
**34.000**

## Viveros Móviles

Convenio de colaboración para el establecimiento de viveros móviles de cacao en zonas de posconflicto<sup>2</sup>.



**4**

Viveros móviles  
de cacao en  
Puerto Asís y Uribe



**200.000**  
Semillas de cacao  
sembradas

## Acuerdo Biodiversidad

Alianza para el fortalecimiento de coaliciones público privadas en materia de diversidad biológica.

**Encuentro Nacional de Ornitología**  
**Estudio y caracterización de mariposas**

# PARTICIPACIÓN CON LAS COMUNIDADES

¿Qué instancias de participación tenemos con las comunidades en el desarrollo de nuestros proyectos?

<b>Socializaciones en el marco de Licenciamientos</b>	<b>Consultas Previas</b>	<b>Town Halls</b>	<b>Socializaciones</b>
3 reuniones obligatorias durante el proceso de licenciamiento ambiental	Procesos consultivos con comunidades con presencia certificada en los territorios de desarrollo de actividades.	Reuniones abiertas para dar a conocer a los grupos de interés local sobre nuevos proyectos u operaciones para su respectivo seguimiento	Reuniones abiertas para dar a conocer a los grupos de interés local sobre el inicio de una fase o la intervención de un nuevo contratista
<b>Reuniones informativas</b>	<b>Reuniones de Seguimiento</b>	<b>Reuniones de Inversión Social</b>	<b>Reuniones de Cierre</b>
Reuniones para resolver inquietudes específicas de diferentes temas o asuntos.	Reuniones periódicas para informar sobre el estado del proyecto y recibir comentarios y retroalimentación por parte de los grupos de interés local	Reuniones para trabajar en el desarrollo de los diferentes proyectos de inversión social.	Reuniones para socializar el cierre o abandono de un proyecto

## Un caso de éxito

### Comité de Transparencia

Espacio de información directa, clara y transparente con los grupos de interés sobre la gestión y avance del proyecto Prosperidad-1 en Yopal

- Se realiza con base en el principio de acceso a la información, la participación y la transparencia; de conformidad con lo dispuesto en la ley y en las normas vigentes sobre la materia.
- Se hace una vez cada mes en Yopal
- Moderado por la ETH/ANH.
- Espacios de participación en doble vía.
- Participan comunidades, autoridades locales, gremios, academia, ONGs, entre otros.



# CONSULTA PREVIA: OBJETIVO Y ESTRATEGIA

## LINEAMIENTOS



Lograr acuerdos razonables (justos, relacionados y proporcionales a los impactos)



Costos y tiempos de las rutas metodológicas compatibles con los objetivos operacionales



Relaciones sostenibles con base en la transparencia y el respeto mutuo



Facilitar el desarrollo de proyectos y operaciones



## FACTORES DE ÉXITO

Equipo multidisciplinario (ambiental, social y técnico), con conocimientos de las dinámicas regionales

Relacionamiento previo, directo y permanente con las comunidades (cultura- costumbres)

Articulación con instituciones públicas locales, regionales y nacional para garantizar mayor transparencia en los procesos. (Ministerio del Interior, Ministerio Público – Autoridades Ambientales, entre otros)

Compensaciones enfocadas a promover el fortalecimiento de las comunidades y a promover el desarrollo colectivo (inversión en proyectos)

Efectivo cumplimiento de los acuerdos de Consulta Previa.  
Construir Confianza redonda en buena reputación ante las comunidades.

# HISTÓRICO CONSULTA PREVIAS EN PUTUMAYO



- Total Consultas Previas Colombia en todos los sectores de proyectos: **10.095 CP**
- Total Consultas Previas Colombia- Sector Hidrocarburos: **1.514 CP (15%)**
- Total Consultas Previas Sector Hidrocarburos **Putumayo: 223 CP (15%)**
- Total Consultas Previas **Gran Tierra en Putumayo: 91 (40%)<sup>1</sup>**

## Resumen de consultas Gran Tierra en Putumayo<sup>2</sup>

- 48 Consultas Previas activas entre 2010 – 2016 (7 años)
- 43 Consultas Previas activas entre 2017 – 2018 (2 años)



Del 2017 a la fecha, **Gran Tierra Energy ha protocolizado 40 procesos de consulta previa**, de los cuales solo 4 de ellos se han protocolizado sin acuerdos.

BLOQUE	PROYECTO 2017-2018	No.
CHAZA	Costayaco	2
	Moquetá	11
PUT 7	Cumplidor 3d	1
	North West 3d	3
PUT 31	Ape Marmato	2
PUT 10	Sism PUT 10 2D	1
PUT 25	Sism PUT 25 3D	6
PUT 4	Sism PUT 4 3D	8
NBM	Sism Nancy 3D	9
<b>TOTAL</b>		<b>43</b>

**GTE ha adelantado el 40% del total de consultas previas desarrolladas en el Putumayo por el sector de hidrocarburos**

# EN CONCLUSIÓN...

- Gran Tierra Energy es una compañía que opera siempre bajo la filosofía de **ir más allá del cumplimiento**.
- 'Más allá del cumplimiento' significa que, **siempre que sea posible, Gran Tierra actuará de manera voluntaria más allá de lo que la regulación obliga**; velando así por la seguridad de las personas, el cuidado por el medio ambiente y creando relaciones de respeto con las comunidades locales.
- Como resultado de esto, y debido a la diversidad cultural y ambiental de nuestro país, **es vital establecer siempre mecanismos de participación** con la comunidad más allá de lo que requiere la regulación. El Comité de Transparencia en Yopal es un gran ejemplo de esto. De esta manera GTE promueve el Derecho Fundamental de Acceso a la información conexo con el Derecho a la Participación Ciudadana con todos sus grupos de interés
- Adicional, en los mecanismos establecidos por la ley (como la consulta previa, por ejemplo), GTE tiene estrategias especiales para esto y un grupo de expertos que pueden **garantizar un proceso transparente y respetuoso con la comunidad**.
- Garantizar instancias de participación óptimas y efectivas en el marco del desarrollo de proyectos, obras o actividades **es responsabilidad de todos los actores involucrados**; de las comunidades hacer uso justo y consiente de estos espacios de participación; las compañías proporcionar condiciones óptimas de transparencia y acceso a la información y por supuesto del Estado promover mecanismo regulatorios y marcos normativos sólidos, que protejan y garanticen los derechos de participación de las comunidades.



**Gracias**